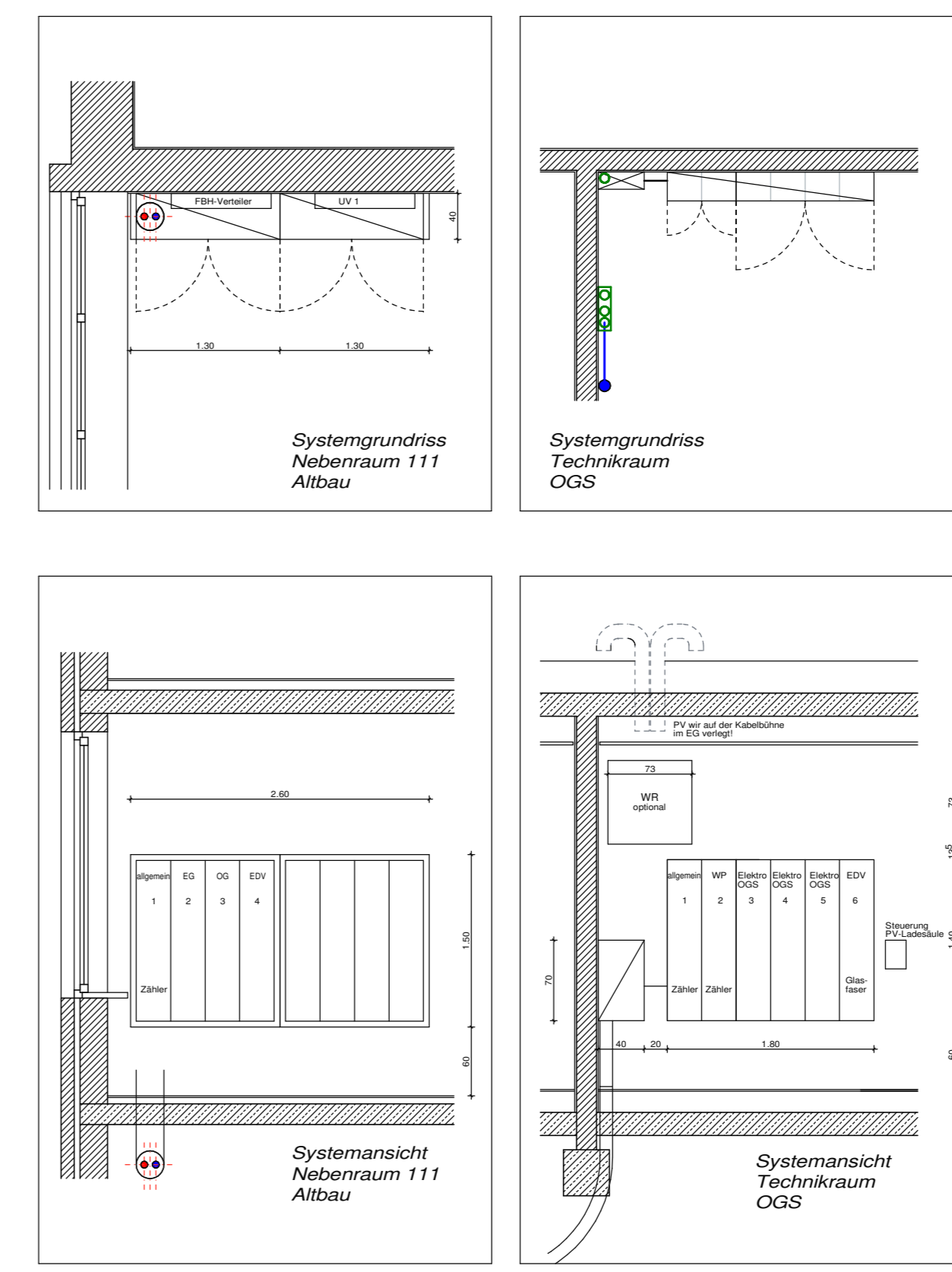


1 LED-Deckeneinbauleuchte Typ: Cohausz "LINEA" LxB: 2265x68mm T: 110mm dimmbar LED 56W 5376lm	2 LED-Deckeneinbauleuchte Typ: Cohausz "LINEA" LxB: 1705x68mm T: 110mm dimmbar LED 42W 4359lm	3 LED-Deckeneinbauleuchte, außen Typ: Cohausz "LINEA" LxB: 2265x68mm T: 110mm dimmbar LED 56W 5376lm	2.1 LED-Deckeneinbauleuchte Typ: Regiolux "LOWEA" LxB: 620x620mm T: 30mm dimmbar LED 29W 4561lm	2.2 LED-Deckeneinbauleuchte Typ: Regiolux "LOWEA" LxB: 620x620mm T: 30mm dimmbar LED 26W 4005lm	2.3 LED-Deckeneinbauleuchte Typ: Regiolux "LOWEA" LxB: 620x620mm T: 30mm dimmbar LED 33W 4656lm	2.4 LED-Deckeneinbauleuchte Typ: Cohausz "PICCO" LxB: 621x621mm T: 89mm dimmbar LED 45W 4890lm	Alternative 3 LED-Deckeneinbauleuchte Typ: NEKO "TAKEO T100 Pro" D: 100mm T: 100mm LED 10W 1200lm	4 Spiegelleuchte Wandbauleuchte Typ: R25 RT44 LxB: 600x55mm T: 87mm LED 10W 970lm	5 LED Feuchtraumleuchte Wannenleuchte Typ: maren-DV1500 LxB: 1540x85mm T: 78mm LED 43W 6217lm
8 LED-Flächenstrahler Typ: BEGA 66451 LxB: 410x255mm H: 130mm LED 36W 4843lm	8.1 LED-Flächenstrahler Typ: Theos Mini A/W LxB: 506x280mm T: 193mm LED 70W 7464lm 4000K DALI	8.2 LED-Flächenstrahler Typ: Theos Mini SR/T1 LxB: 506x280mm T: 193mm LED 35W 4450lm 4000K DALI	Alternative 8.3 LED-Flächenstrahler Typ: Theos Mini A58/W LxB: 506x280mm T: 193mm LED 70W 6604lm 4000K DALI	Alternative 8.4 LED-Flächenstrahler Typ: Squares 1 SR/T1 LxB: 267x324 T: 68 LED 38W 4450lm 4000K DALI	9 Wandleuchte Typ: BEGA 22256 LxB: 200x200mm T: 130mm LED 19,8W 1749lm	Alternative 9.1 Wandleuchte Typ: Luce & Light Pasito 1.2 LxB: 157x143mm T: 46mm 10W 788lm			



Technische Angaben Aufzug

Nennlast: 630kg / 8 Personen

Geschwindigkeit: 0,60 m/s

Anzahl Haltestellen: 2

Anzahl Zugänge: 2

Versorgungsspannung: 230 V

Motorspannung: 400 V

Frequenz: 50 Hz

Nennstrom: 31,30 A

Legende Elektroinstallation:

- Taster
- Taster mit Orientierungslampe
- Bewegungsmelder u. P. zum Einbau in handelsübliche Schaltschleife mit Dämmungssensor, h-Schalterhöhe
- Taster mit Kontrolllampe
- Ausschalter
- Ausschalter mit Kontrolllampe
- Ausschalter mit Orientierungslampe
- Serienschalter
- Wechselschalter
- Doppel-Wechselschalter
- Kreuzschalter
- Lichtsignal
- Dimmer
- UP Leerdose mit Blindabdeckung
- Dimmungschalter mit Aufputzträger
- Jalousieschalter
- Etagenflutster
- Tischflutster
- Tastflur
- Steckdose 2-polig
- Schuko-Steckdose, schaltbar mit Klappdeckel
- 3N/1N/1A
- Netzschuko 1-fach
- Netzschuko 2-fach
- VGA-Anschlusdose
- Lausprecher
- Feuertastanlage (FSA)
- Schuluhr
- Doppelschuko-Dose Telefon, Anzeibereit
- Doppelschuko-Dose Telefon
- Autodose
- Datenübertragungsdoppelschuko
- Druckkopfmelder (Hausalarm)
- Thermostat
- Antennenschuko-Dose
- Anschluss an basistypigen Motor
- Geräteschuko Wechselstrom
- Potentialausgleich nach VDE 0100
- Potentialausgleichsschiene
- Zugkappe
- Vertikal-Köcher
- Feuertastanlage bzw. Brüstungskanal
- Pisbenmelder (bis zu 8m im Durchmesser)
- Pisbenmelder (Wand)
- Lausprecher (Decke)
- Lausprecher (Wand)
- Druckkammerlausprecher
- Sirene
- Klingel / Gong Schule
- Motor
- Elektroschloss
- Handwärmelampe
- Revisionsöffnung
- Brandschutzkanal (F30) in mind.130 nach LAR u. Zulassung
- Brandschutzschaltung nach LAR in mind F30/F90 (E30, D30, R90) und Zulassung
- Multifunktionsmelder
- Rechner
- Notauschalter mit Schlüsselfunktion
- Click Share

Legende Beleuchtung:

- LED - Rasterleuchte (62,5 * 62,5)
- LED - Einbauleuchte (Linienleuchte)
- LED - Wandbauleuchte (62,5*62,5)
- LED - Spiegelleuchte (600'S)
- LED - Leuchttafelleuchte
- LED - Freistrahl Leuchte
- Wandleuchte
- Aufbau-Deckenleuchte
- Pendelleuchte
- Einbau Downlight
- Niedervolt Einbauleuchte
- Wandvertieferschleuse
- Hinterleuchtetes Rettungszeichen
- Feuertischer nach DIN EN 5
- Scheitelbeleuchte DS
- Leuchtenanschluss
- Scheitelbeleuchte BS
- Signalleuchte
- Absenftaster
- Zugflaster
- Scheitelbeleuchte Aufbau-Downlight
- Scheitelbeleuchte Aufbau-Downlight
- Scheitelbeleuchte Aufbau-Wandleuchte
- Scheitelbeleuchte für Außenbereich
- Außen-Mastleuchte (mit Doppelarmen)
- Außen-Mastleuchte
- Außen-Wandleuchte
- Brandmelderzentrale mit integrierter Schmelzsicherungsblende
- EIA - Schrank (19 Zoll)

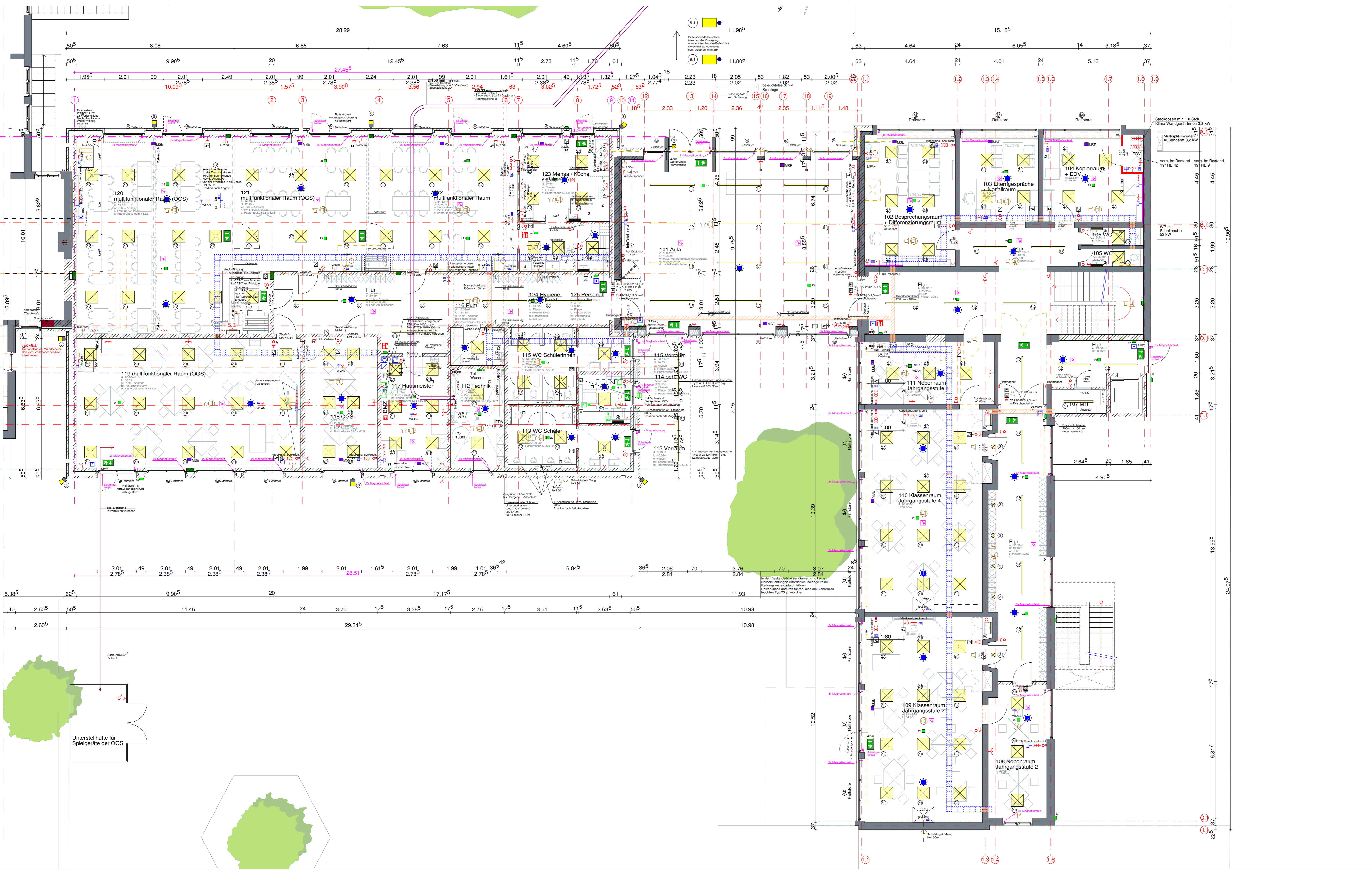
Höhenangaben

Schalter + 1,00m OKFFB
 Steckdose + 0,30m OKFFB
 Raumtemperaturregler + 1,40m OKFFB

Hinweise

Beleuchtung nach DIN EN 12464-1 und AGF A3.4 (mind. 150 Lux, siehe jedoch nachfolgende Aufstellung).
 Die Außenbeleuchtung wird über einen Zeit- und Dämmungsschalter geschaltet.
 Im behinderten WC sind die Vorarbeiten für ein behinderten-Nutzvermögen, Verklebung, U.P. Dosen, usw.
 Für den Bauser sind folgende Anschlüsse vorzusehen:
 - 1x 230V Steckdose in der Zugschleife
 - 1x Kabelanschluss in der Zugschleife für 1x RGB-Kabel, 1x DVI-Kabel
 1x Auto-Kabel

Abbildungen sind, wenn z. T. im Erdreich verlegt, mit einer "Feuertast" oder Konformschutzanzstrich zu versehen!



ÄNDERUNGSHINWEISE

Datum	Index	Änderung	Bear.	Verteiler
17.06.26	b	Schalt- und Magnetkontakt	don	
28.05.26	a	Leuchtenplanung eingetragen	don	

Bauhaben
 Abriss des bestehenden Schulgebäudes (Toilettenanlage)
 Neubau der OGS
 Geschwister-Buller-Straße 1 - 48612 Horstmar-Leer

Bauherr / in
 Stadt Horstmar
 Kirchplatz 1-3
 48612 Horstmar

Planinhalt
 Erdgeschoss gesamt
 -Elektro-

Bauherr
 don

Entwurfverfasser
 don

Gen.
 don

Maßstab
 1:75

Datum
 07.05.2026

Blatt Nr.
 E-1.1b

